

Ma Place de Marché Locale

Créer un compte professionnel
PayPal



Sommaire

- Liste des éléments et informations nécessaires avant de lancer la procédure d'ouverture du compte
- Procédure de création d'un compte professionnel Paypal
 1. Se connecter au site Paypal
 2. Rejoindre la page d'ouverture de compte
 3. Démarrer votre inscription sur PayPal
 4. Ouvrir et Paramétrer votre compte Business
 5. Renseigner les informations sur votre société
 6. Renseigner les informations sur le titulaire du compte PayPal
 7. Enregistrer votre compte bancaire
 8. Confirmer votre compte bancaire
 9. Informer l'équipe support Ma Place de Marché
 10. Lever les limites du compte bancaire



Liste des éléments et informations nécessaires avant de lancer la procédure d'ouverture du compte

- Temps estimé pour l'ouverture d'un compte Paypal professionnel : 20 minutes
- Informations nécessaires :
 - Raison sociale et coordonnées de la société
 - Informations personnelles : nom, prénom, adresse du titulaire de compte PayPal
 - Adresse email et mot de passe de connexion
- Documents nécessaires :
 - Relevé d'identité bancaire
 - Autorisation de prélèvement – cette autorisation sera à imprimer lors de l'étape 8 et à envoyer à votre établissement bancaire)
 - Les montants crédités par Paypal pour la vérification du compte



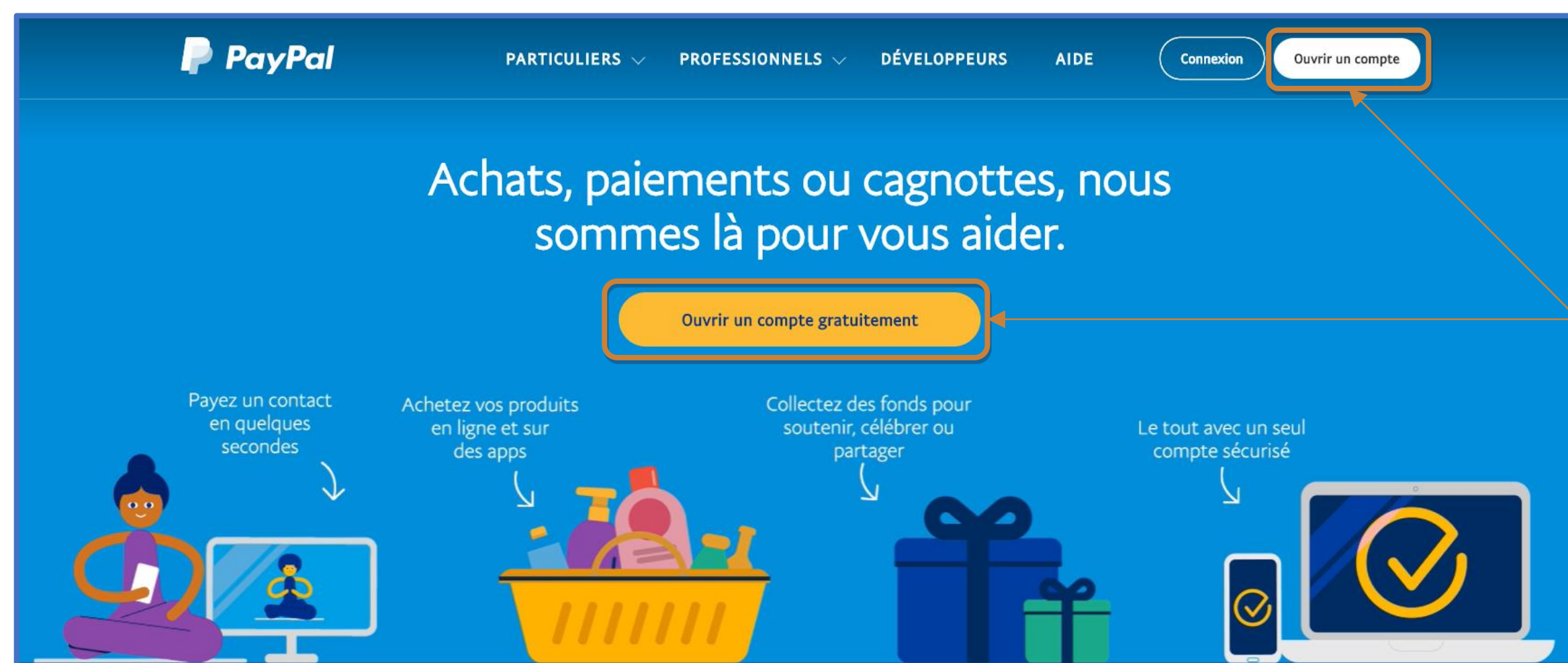
Procédure de création d'un compte professionnel Paypal

Etape n° 1 : Se connecter au site Paypal

Accédez au site Paypal via le lien suivant : www.paypal.fr

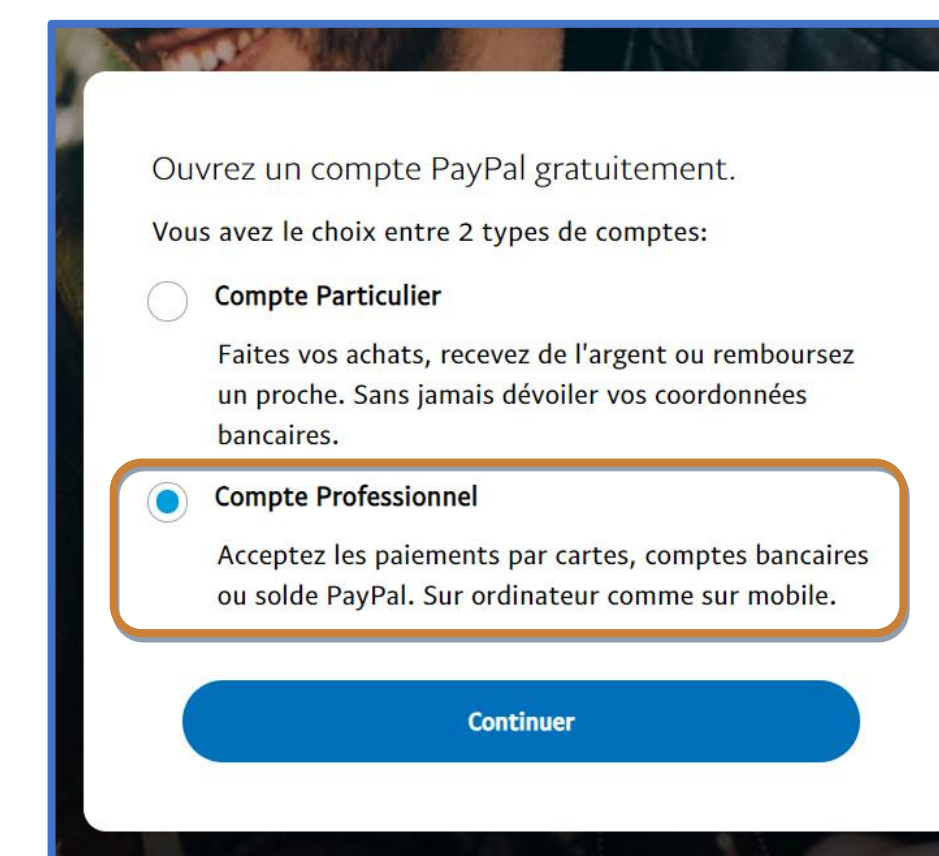
Etape n° 2 : Rejoindre la page d'ouverture de compte

- Sur la page d'accueil, cliquez sur **Ouvrir un compte** ou **Ouvrir un compte gratuitement**



Cliquez sur l'un de ces boutons

- Puis sélectionner l'encart **Compte Professionnel**, puis cliquer sur **Continuer**



Procédure de création d'un compte professionnel Paypal

Etape n° 3 : Démarrer votre inscription sur PayPal

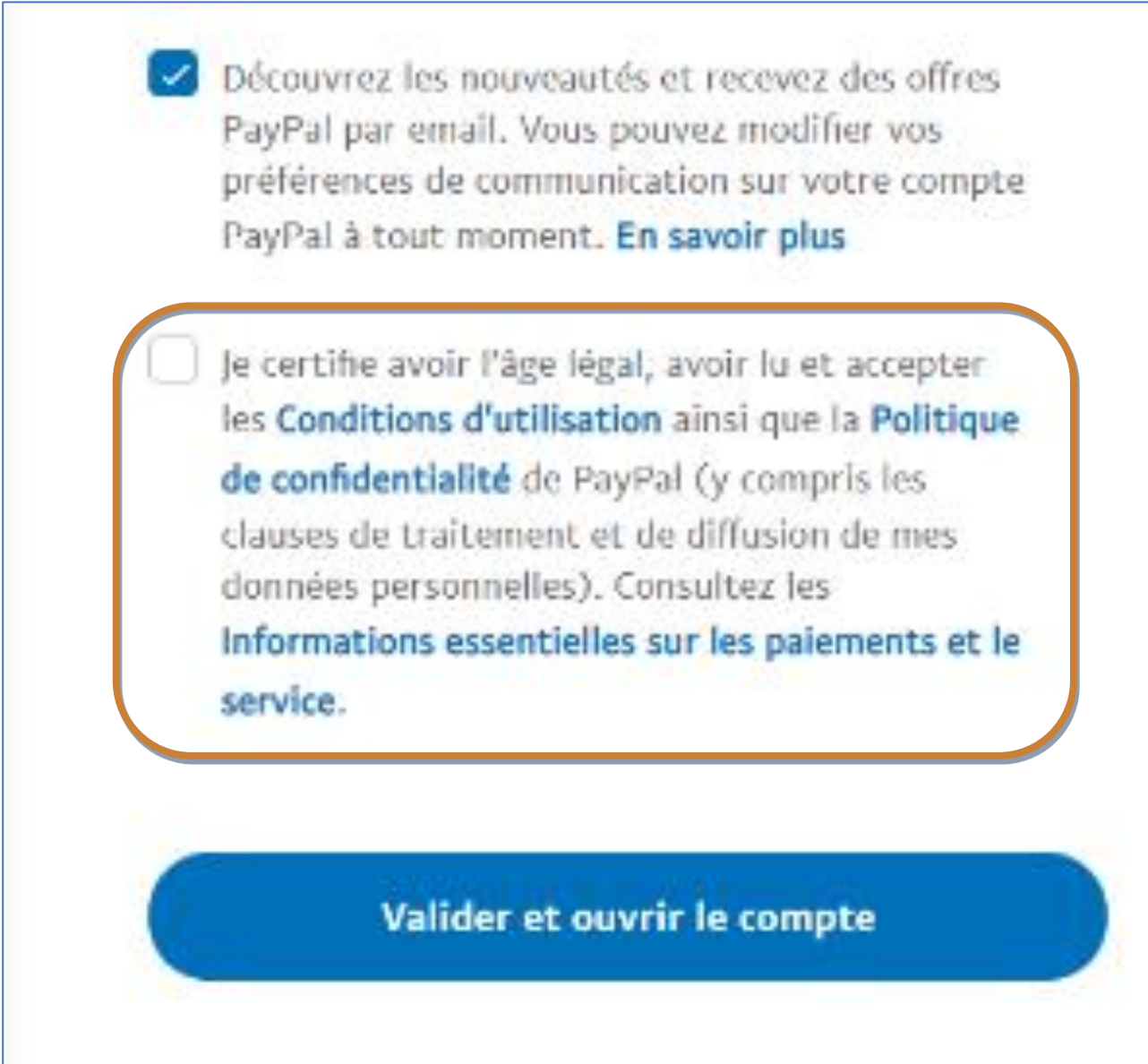
- Saisissez l'adresse mail de votre société dans le champ **Adresse email**. Cette adresse mail sera l'adresse principale du compte, c'est sur celle-ci que les mails concernant les litiges ou informations importantes seront envoyés. Il est donc important qu'elle soit accessible facilement par le gestionnaire du compte PayPal chez vous.
- Saisissez votre **mot de passe**. Il doit nécessairement contenir **au moins 8 caractères** et **un chiffre ou symbole**. Utilisez des **majuscules et des minuscules** pour une sécurité accrue.
- Cliquer sur **Continuer**



Procédure de création d'un compte professionnel Paypal

Etape n° 4 : Ouvrir et paramétrer un compte Business

- Renseignez :
 - l'identité de votre contact commercial
 - Indiquez la dénomination sociale de votre société
 - Votre numéro de téléphone professionnel
 - Votre adresse professionnelle
- Cliquez sur le bouton certifiant votre âge légale et l'acceptation des conditions d'utilisation et de la politique de confidentialité. Le 1^{er} bouton (nouveau et offres) n'est pas obligatoire
- Cliquez sur Valider et ouvrir le compte



Découvrez les nouveautés et recevez des offres PayPal par email. Vous pouvez modifier vos préférences de communication sur votre compte PayPal à tout moment. [En savoir plus](#)

Je certifie avoir l'âge légal, avoir lu et accepter les [Conditions d'utilisation](#) ainsi que la [Politique de confidentialité](#) de PayPal (y compris les clauses de traitement et de diffusion de mes données personnelles). Consultez les [Informations essentielles sur les paiements et le service](#).

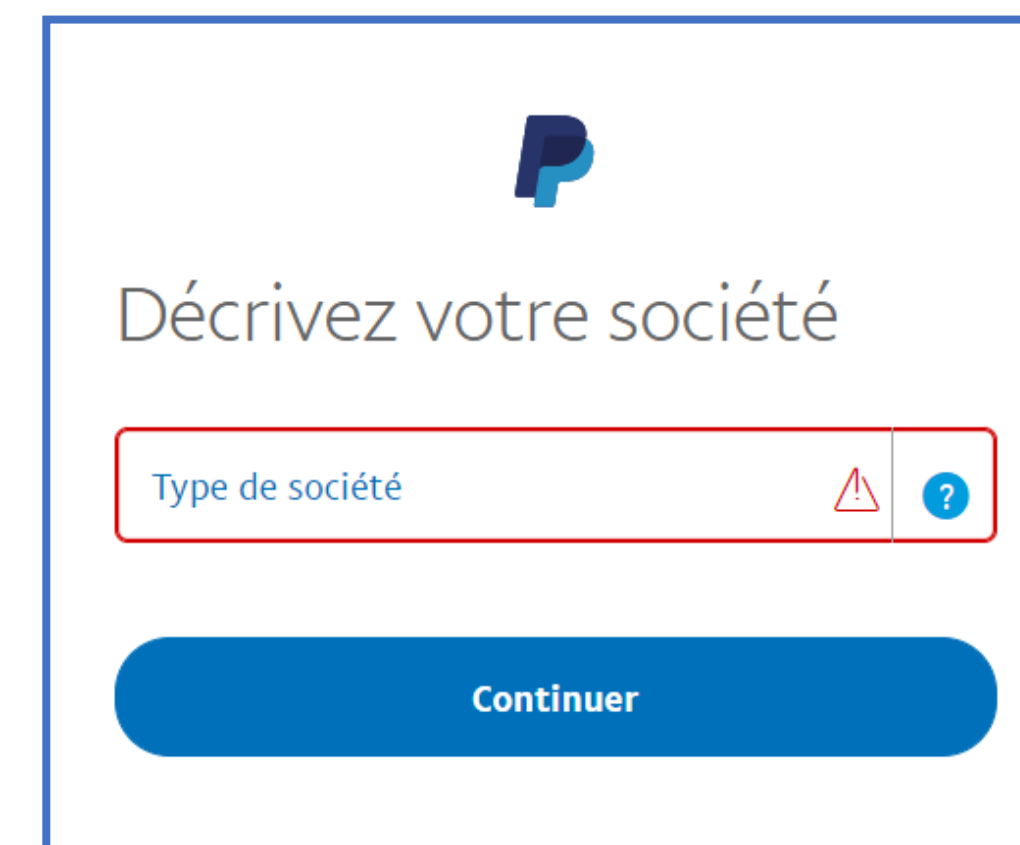
Valider et ouvrir le compte



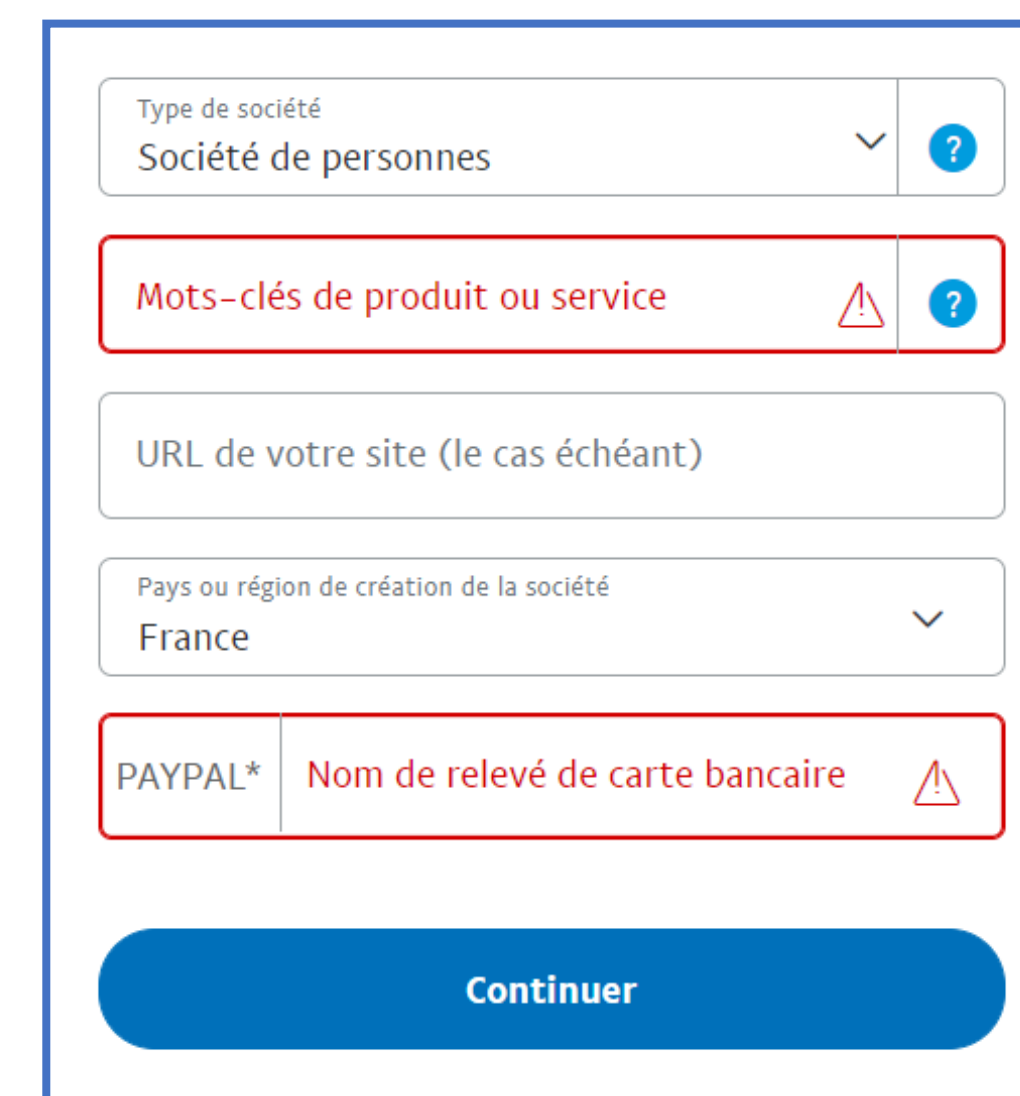
Procédure de création d'un compte professionnel Paypal

Etape n° 5 : Renseigner les informations sur votre société

- Cliquer sur **Type de société** pour ouvrir la liste déroulante, puis sélectionner votre type de société
- Choisir un ou plusieurs mot-clés relatifs à votre activité
- Renseigner l'URL de votre site (facultatif)
- Choisir un nom de relevé de carte bancaire qui apparaîtra sur les relevés de vos clients
- Cliquer sur **Continuer**



The screenshot shows the PayPal logo at the top, followed by the heading "Décrivez votre société". Below this is a text input field labeled "Type de société" with a red warning triangle and a blue question mark icon to its right. At the bottom of the form is a blue "Continuer" button.



The screenshot shows a dropdown menu for "Type de société" with "Société de personnes" selected. Below it is a text input field for "Mots-clés de produit ou service" with a red warning triangle and a blue question mark icon. This is followed by a text input field for "URL de votre site (le cas échéant)", a dropdown menu for "Pays ou région de création de la société" with "France" selected, and a text input field for "PAYPAL* Nom de relevé de carte bancaire" with a red warning triangle. At the bottom is a blue "Continuer" button.



Procédure de création d'un compte professionnel Paypal

Etape n° 6 : Renseigner les informations sur le titulaire du compte PayPal

Dans la rubrique **Dites-nous-en plus sur vous** :

- Saisissez la date de naissance de la personne qui sera titulaire du compte PayPal et son lieu de résidence.
- Cliquer sur **Envoyer**

Date de naissance

jour mois année

Nationalité
France

Adresse personnelle

Identique à l'adresse professionnelle

Ligne d'adresse 1

Ligne d'adresse 2

Lieu-dit

Code postal

Localité et Cedex

N° de téléphone

Identique au numéro professionnel

+33 N° de téléphone

Pour votre sécurité, nous pouvons occasionnellement utiliser ce numéro de téléphone pour confirmer votre identité en vous envoyant un code de sécurité unique.

Assurez-vous de fournir un numéro pouvant recevoir des SMS ou des appels automatisés.

[En savoir plus](#)

En fournissant votre numéro de téléphone, vous confirmez être autorisé à utiliser ce numéro et autorisez PayPal à vous contacter par SMS ou appels automatisés pour confirmer votre identité.

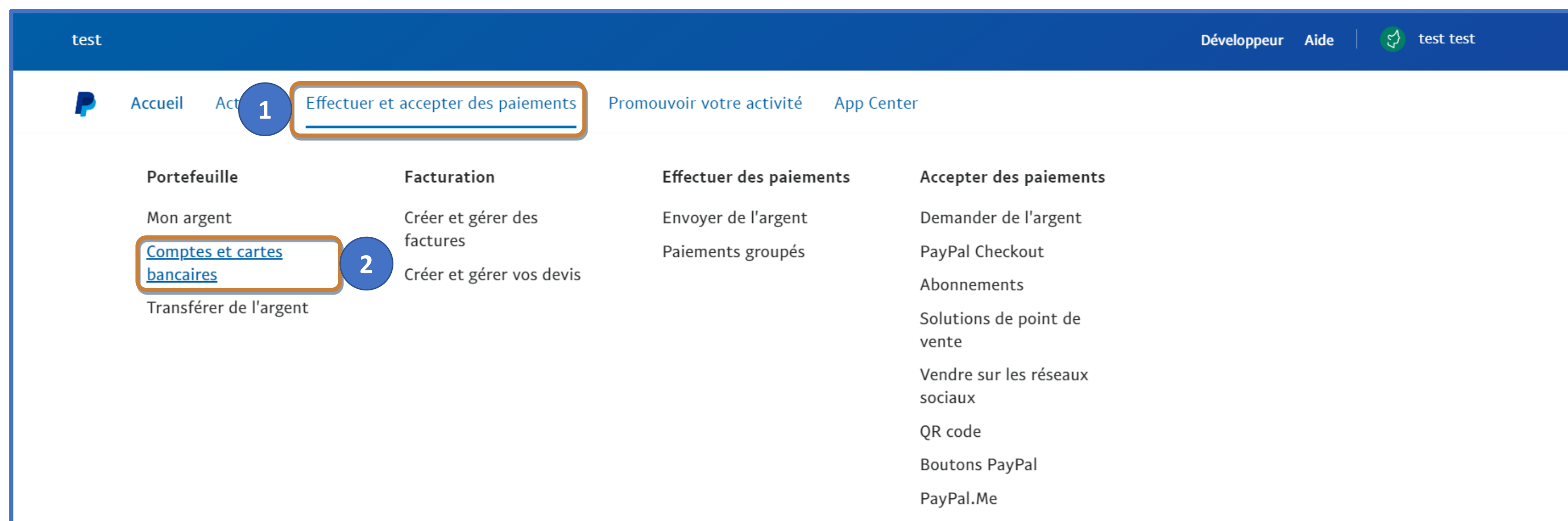
Envoyer



Procédure de création d'un compte professionnel Paypal

Etape n° 7 : Enregistrer votre compte bancaire (1/3)

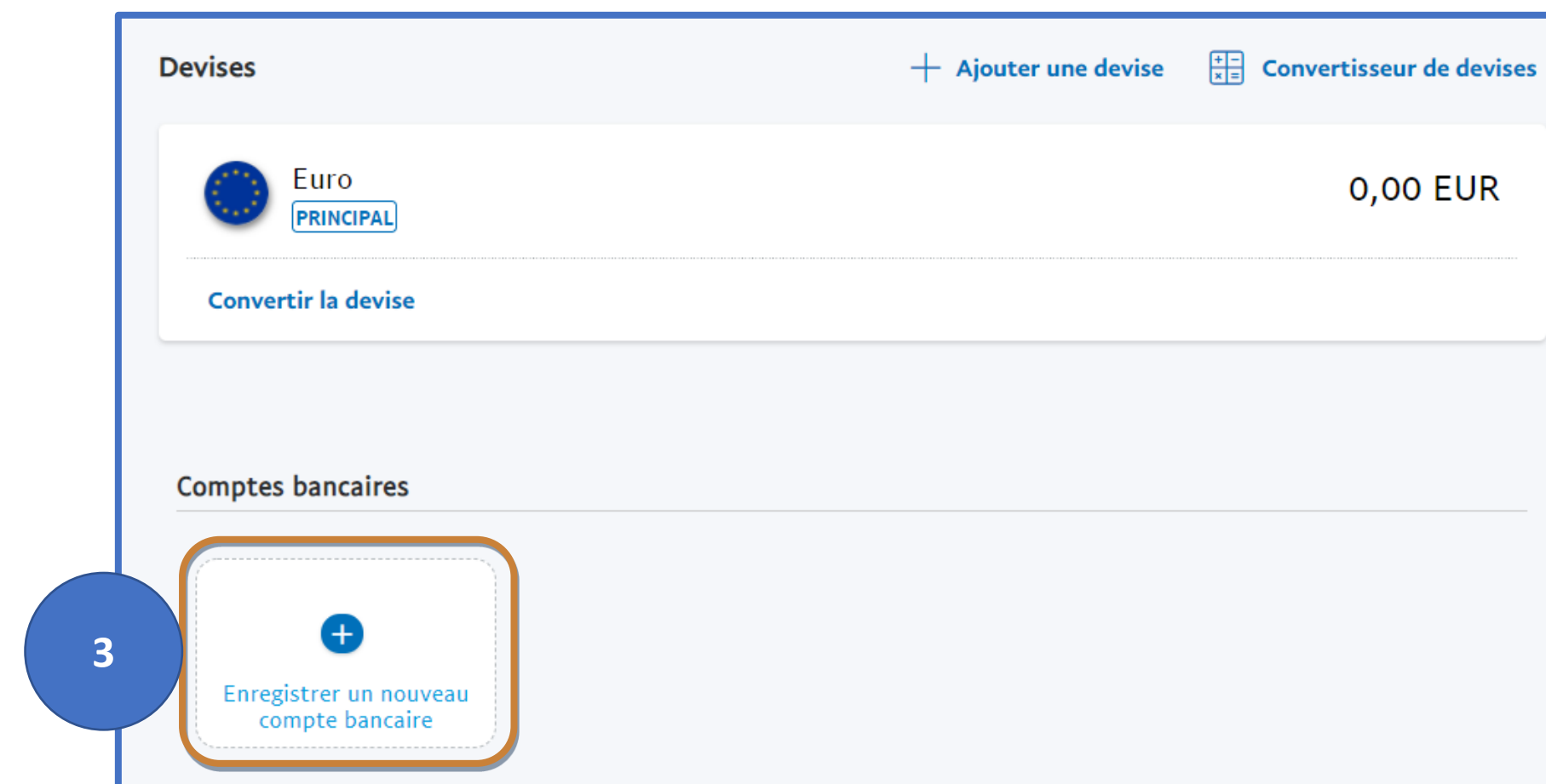
- Connectez-vous avec vos identifiants.
- Cliquez sur l'onglet **Effectuer et accepter des paiements**, puis sélectionnez **Comptes et cartes bancaires**.
- Vous n'avez pas besoin de configurer la solution de paiement depuis l'interface PayPal. Cela sera fait par notre équipe.



Procédure de création d'un compte professionnel Paypal

Etape n° 7 : Enregistrer votre compte bancaire (2/3)

- En descendant sur la page, vous apercevrez la section **Comptes bancaires**, veuillez cliquer sur **Enregistrer un nouveau compte bancaire**.



Procédure de création d'un compte professionnel Paypal

Etape n° 7 : Enregistrer votre compte bancaire (3/3)

- Vous arrivez sur la page d'enregistrement du compte. Veuillez renseigner votre **IBAN** puis cliquer sur **Valider et enregistrer**.

La page **Accepter le mandat de prélèvement** s'affiche :

- Vérifiez vos informations bancaires.
- Cliquer sur **Accepter**. Vous pouvez également cliquer sur **Terminer plus tard** si besoin

En enregistrant votre compte bancaire, vous pouvez :

- Transférer de l'argent sur votre compte bancaire
- Envoyer de l'argent à vos proches gratuitement
- Payer en toute sécurité pour des biens et services

Nom du compte

Société : test

Particulier : test test

Numéro IBAN

Pays prenant en charge l'IBAN

Valider et enregistrer

Accepter le mandat de prélèvement

Vous pouvez à présent transférer de l'argent de votre compte PayPal vers votre compte bancaire. Si vous souhaitez utiliser votre compte bancaire pour approvisionner des paiements PayPal instantanément, lisez et acceptez l'autorisation ci-dessous.

Mandat de prélèvement SEPA [Imprimer](#)

Titulaire du compte :	IBAN :
Nom de la banque :	BIC :
Date : 06/11/2020	Lieu :
Créancier :	Identifiant créancier :

Accepter

[Terminer plus tard](#)



Procédure de création d'un compte professionnel Paypal

Etape n° 8 : Confirmer votre compte bancaire

*Dans le cadre de la procédure de vérification du compte bancaire, **Paypal vous créditera de deux micro-virements d'un montant inférieur à 0,50€ sur votre compte bancaire.***



*A réception des deux montants qui apparaîtront sur votre relevé de compte bancaire (version papier ou en ligne), il vous sera demandé de **recopier les montants crédités pour valider votre compte.***

Confirmer votre compte bancaire

Nous avons effectué 2 virements inférieurs à 0,50 EUR sur votre compte
••••• et les avons récupérés en 1 seul virement.

Lorsque les montants apparaîtront dans l'activité de votre compte bancaire, saisissez-les ci-dessous pour confirmer que vous êtes le titulaire du compte.

Relevé bancaire	
PayPal	+ x,xx EUR
PayPal	+ x,xx EUR

Montant du virement

Montant du virement

Confirmer



Procédure de création d'un compte professionnel Paypal

Etape n° 9 : Informer l'équipe support Ma Place de Marché Locale de l'installation du compte

- Une fois que votre compte Paypal est créé, il ne vous reste plus qu'à communiquer cette information à l'équipe support Ma place de marché locale afin de lier votre compte Paypal à votre vitrine. Ci-dessous un exemple de mail à envoyer à l'adresse support@maplacedemarchelocale.fr

Objet : Installation Paypal

Bonjour,

Dans le cadre de l'installation de la vente en ligne sur ma vitrine Ma Place de Marché Locale XXXX, pourriez-vous activer le mode de paiement PayPal, avec l'adresse de mon compte PayPal : XXXX@XXXX.XX

Cordialement,

Nom Prénom

Nom de votre Enseigne

Code postal



Besoin d'aide ?

Pour toutes questions :

RDV sur <https://www.paypal.com/fr/smarthelp/contact-us> et définissez le problème rencontré

Ou sélectionnez l'une des méthodes suivante en bas de page, et suivez les instructions

Autres modes de contact



Consultez le forum

2884 membres sont actuellement en ligne.



Gestionnaire de litiges

Résoudre les problèmes de transaction ou de compte



Appelez-nous

Nous sommes là pour vous aider.



Ma Place de Marché Locale

Merci !

